



Feldhof Zug - 5.5-Zimmer-Attikawohnung

Mieten | Wohnen

Objekt Beschreibung

Standort

Feldhof 6, 6300 Zug (Zug)

Verfügbarkeit

01.10.2026

Art

Attika-Wohnung

Beschreibung

Die Lage des Wohnparks Feldhof, angrenzend an den grünen Freiraum der Lorzenebene und trotzdem in Zentrumsnähe, bietet einen hohen Nutzwert. Das Quartier ist mit Haltestellen für Bus und Stadtbahn, dem nahen Bahnhof Zug und der Nordzufahrt als direkten Zubringer zum Autobahnanschluss Baar hervorragend erschlossen. Die Überbauung ist familienfreundlich konzipiert und bietet mit den grossen Innenhöfen viel Raum zum Spielen und Verweilen.

Vorteile

- ✓ Sicht auf Zugersee, die Berge, über die Dächer der Stadt Zug und in die Ferne
- ✓ Bus- und Bahnhaltestellen praktisch vor Ihrer Haustüre
- ✓ Wenige Gehminuten vom Bahnhof und Stadtzentrum entfernt
- ✓ Einkaufszentren Herti und Metalli sind zu Fuss erreichbar
- ✓ Fünf Minuten zum Naherholungsgebiet Lorze und zehn Minuten zum See
- ✓ Niedriger Steuerfuss

Angebot

- ✓ 5.5 Zimmer
- ✓ Wohnfläche 146 m²
- ✓ 2 Parkplätze in der Autoeinstellhalle

Objekt

Geschoss	9. Obergeschoss
Zimmer	5.5
Wohnfläche	146 m ²

Preis

Mietpreis	7500.00 CHF/Mt.
Nebenkosten	300.00 CHF/Mt.
Parkplatz in Autoeinstellhalle	180.00 CHF/Mt.

Umgebung

Autobahnanschluss	2000 m
Öffentlicher Verkehr	50 m
Einkaufen	900 m
Primarschule	1000 m

- ✓ Grosszügige Hof- und Grünzonenbereiche
- ✓ Zentrale Wohnlage mit angrenzendem Naherholungsgebiet
- ✓ Kindergarten, Primar-/Sekundar- und Kantonsschule in der Nähe
- ✓ Bushaltestellen, Stadtbahnhaltestelle Lindenpark und Bahnhof Zug in kurzer Gehdistanz
- ✓ Autobahnanschluss Baar/Zug Ost nur zwei Kilometer entfernt nach Zürich oder Luzern

Liegenschaft/Ausstattung

Ausbau

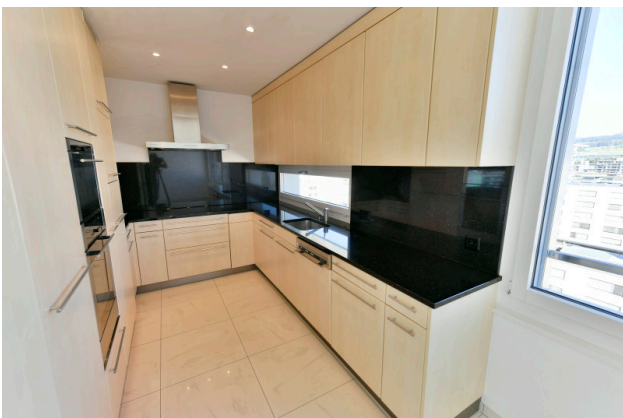
- ✓ 5.5-Zimmer-Attika-Wohnung im obersten Geschoss (9. Stock) mit Sicht auf das Bergpanorama
- ✓ spezielle Raumhöhe von 3.30m in Wohnen/Essen
- ✓ Traumhafte Seesicht
- ✓ Ausbau im Eigentumswohnungsstandard
- ✓ Treppenhaus mit schönem Naturstein
- ✓ Nach Südwesten ausgerichteter, grosszügiger Balkon mit Verglasung
- ✓ Elektrische Storen und Markisen
- ✓ Fussbodenheizung und Einzelraumregulierung
- ✓ Grosse Glasfronten im Wohn-/Essbereich mit Hebeschiebetüre zum gedeckten Balkon
- ✓ Edle, helle Bodenplatten in Wohnen/Essen/Küche/Korridor
- ✓ Hochwertiger Parkett in den Zimmern
- ✓ Diverse Einbauspots und Beleuchtung im Wohnen
- ✓ Modernes Warmluft-Cheminée
- ✓ Hochwertige V-Zug Küchengeräte in Chrome Class
- ✓ V-Zug Waschmaschine Adora SL und Tumbler

Gebäude

- ✓ Baujahr: 2004

Bilder







Grundrisse



9.Obergeschoss

Feldhof 6

Feldhof, Zug

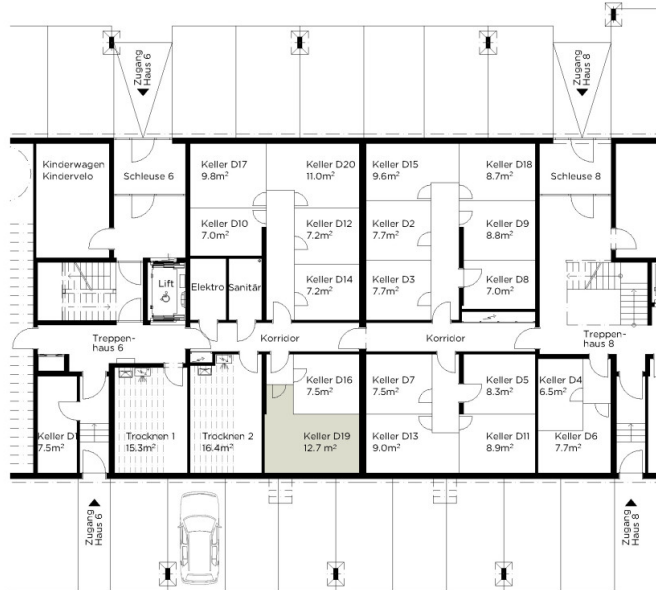
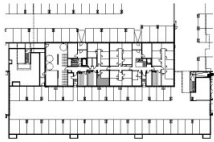
5.5 Zimmer-Wohnung
BNF 146 m²
D19

Massstab 1:150



17.07.18

Grundriss 5.5-Attika-Wohnung 9. Obergeschoss

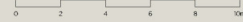


Untergeschoss

Feldhof 6

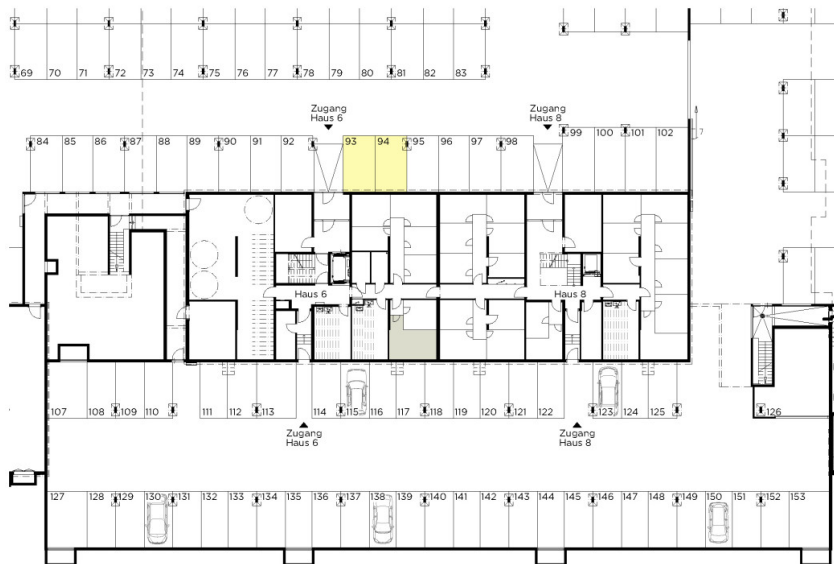
Feldhof, Zug

Masstab 1:200



18.07.18

Grundriss Kellerabteil Untergeschoss



Untergeschoss/Autoeinstellhalle

Feldhof 6

Feldhof, Zug

Masstab 1:400



18.07.18

Grundriss Untergeschoss/Autoeinstellhalle

Kontakt

Evelyne Oschatz

Immobilienbewirtherin

+41 41 767 04 50

evelyne.oschatz@alfred-mueller.ch

www.alfred-mueller.ch