



Feldhof Gisikon

Mieten | Lagern

Objekt Beschreibung

Standort	Feldhofweg 22, 6038 Gisikon (Luzern)
Verfügbarkeit	01.05.2026
Art	Disponibel
Beschreibung	<p>An oberster Lage, angrenzend an die Landwirtschafts- und Naturschutzzone ist ein idyllisches Wohnquartier entstanden, keine 20 min. von Zug und Luzern entfernt. Die nach Westen ausgerichtete Überbauung befindet sich an schöner Hanglage und bietet einen einmaligen Blick über das Rontal. Die Region ist bei der lokalen Bevölkerung als Naherholungsgebiet beliebt.</p>
Angebot	<ul style="list-style-type: none">✓ 24 m² Disponibelraum im 2. Untergeschoss✓ Parkplätze in Autoeinstellhalle können dazu gemietet werden

Objekt

Geschoss	2. Untergeschoss
Fläche	24 m ²

Preis

Mietpreis	200.00 CHF/Mt.
Nebenkosten	10.00 CHF/Mt.

Umgebung

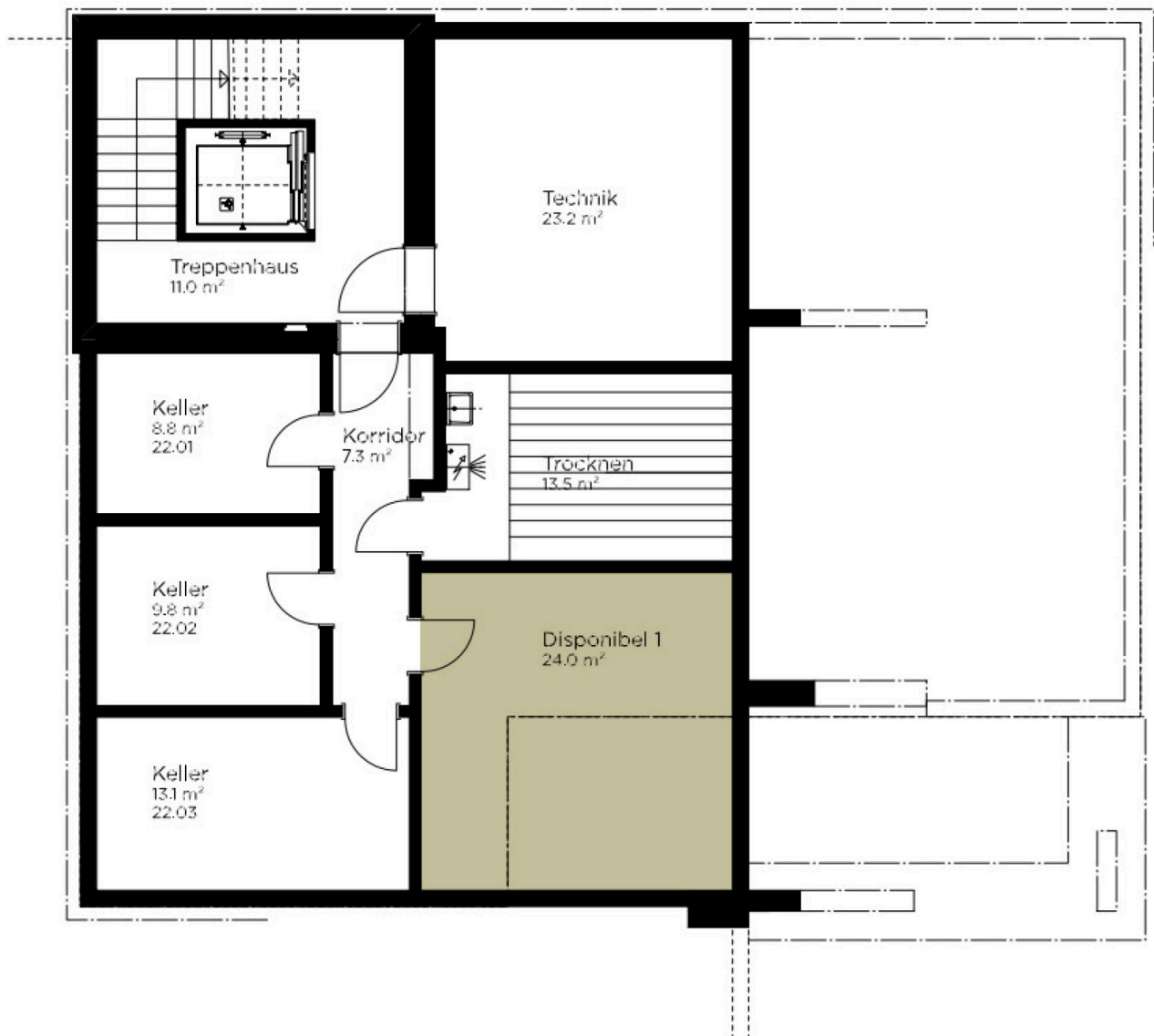
Öffentlicher Verkehr	75 m
Einkaufen	700 m
Kindergarten	250 m
Primarschule	250 m
Oberstufe	2500 m
Autobahnanschluss	450 m

- ✓ Öffentlicher Verkehr 75 m, Autobahnanschluss 450 m
- ✓ Kindergarten in Sichtweite, Primarschule in Sichtweite, Oberstufe 2500 m
- ✓ Einkaufen max. 700 m

Liegenschaft/Ausstattung

Ausbau	<ul style="list-style-type: none">✓ Boden, Wände + Decke gestrichen✓ Licht/ Elektroanschluss vorhanden✓ Fensterlos
Gebäude	<ul style="list-style-type: none">✓ Baujahr: 2016

Grundrisse



Kontakt

Ramona Niedermann
Immobilienbewirtschafterin
+41417670274
ramona.niedermann@alfred-mueller.ch
www.alfred-mueller.ch