



Einziehen, loslegen, wohlfühlen – voll ausgestattete Einzelbüros in verschiedenen Grössen mit Gemeinschaftsküche warten auf Sie! - Bürofläche für flexible Nutzung an perfekter Verkehrslage

Mieten | Arbeiten

## Objekt Beschreibung

<b>Standort</b>	Blegistrasse 11B, 6340 Baar (Zug)
<b>Verfügbarkeit</b>	01.10.2026
<b>Art</b>	Büro
<b>Beschreibung</b>	Die Büroräumlichkeiten an der Blegistrasse in Baar sind verkehrstechnisch perfekt erschlossen und flexibel nutzbar.
<b>Vorteile</b>	<ul style="list-style-type: none"><li>✓ Fertig ausgebaute Bürofläche</li><li>✓ Alle Kosten im Griff dank monatlichem Fixbetrag (im Mietzins sind alle Nebenkosten wie Heiz-, Hauswart-, Stromkosten, usw. inbegriffen)</li><li>✓ Ideal für Jung- und Kleinunternehmen dank flexiblen Mietbedingungen</li><li>✓ Mitbenutzung gemeinsamer Kleinküche</li><li>✓ Verkehrsgünstiger Standort zwischen den Wirtschaftszentren Zug und Zürich</li><li>✓ In 2 Minuten beim Autobahnanschluss A4a Sihlbrugg</li></ul>

## Angebot

- ✓ Büro Nr. 3 im 1. Obergeschoss
- ✓ Nutzfläche 26 m<sup>2</sup>
- ✓ 1 Parkplatz im Freien
- ✓ 1 Parkplatz in der Autoeinstellhalle

## Objekt

### Geschoss

1. Obergeschoss

### Nutzfläche

26 m<sup>2</sup>

## Preis

### Mietpreis

759.00 CHF/Mt.

### Parkplatz in Autoeinstellhalle

142.00 CHF/Mt.

### Parkplatz im Freien

55.00 CHF/Mt.

Alle Preise ohne Mehrwertsteuer

## Umgebung

### Öffentlicher Verkehr

100 m

### Autobahnanschluss

1800 m

### Gastronomie

100 m

## Liegenschaft/Ausstattung

### Ausbau

- ✓ Fertig ausgebaute Bürofläche mit Teppichbelag
- ✓ Wände weiss gestrichen
- ✓ Heruntergehängte, schallabsorbierende Mineralfaserdecke mit integrierten Deckenleuchten
- ✓ Fensterfront aus Holz/Metall mit Blick ins Grüne
- ✓ Radiatoren unter Fensterfront
- ✓ Brüstungskanal sowie Steckdosen
- ✓ Maximale Bodenbelastung: 1000 kg/m<sup>2</sup>

### Gebäude

- ✓ Personenlift
- ✓ Verfügbare Flächen:

Einzelbüro Nr. 3 (26 m<sup>2</sup>) im 1. Obergeschoss (Mietzins pro Monat: CHF 759.00)

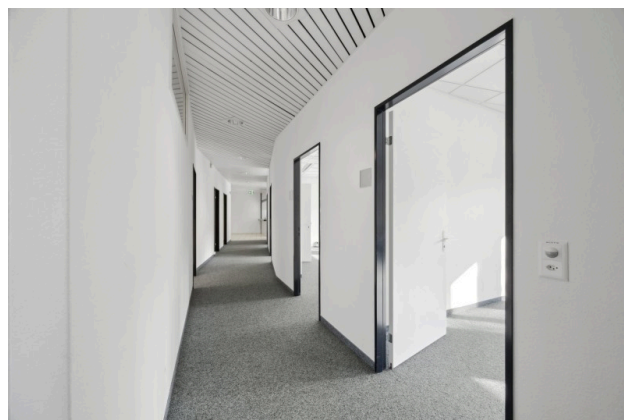
## Bilder



Einzelbüro Beispielbild



Cafeteria



Korridor

# Grundrisse

**Alfred Müller**

Alfred Müller AG  
Neuhofstrasse 10, CH-6340 Baar  
Telefon +41 41 767 02 02  
www.alfred-mueller.ch

Gewerbehaus

Ausbau 1. OG Achse 7-10 / A-F

... Blegi E  
Baar

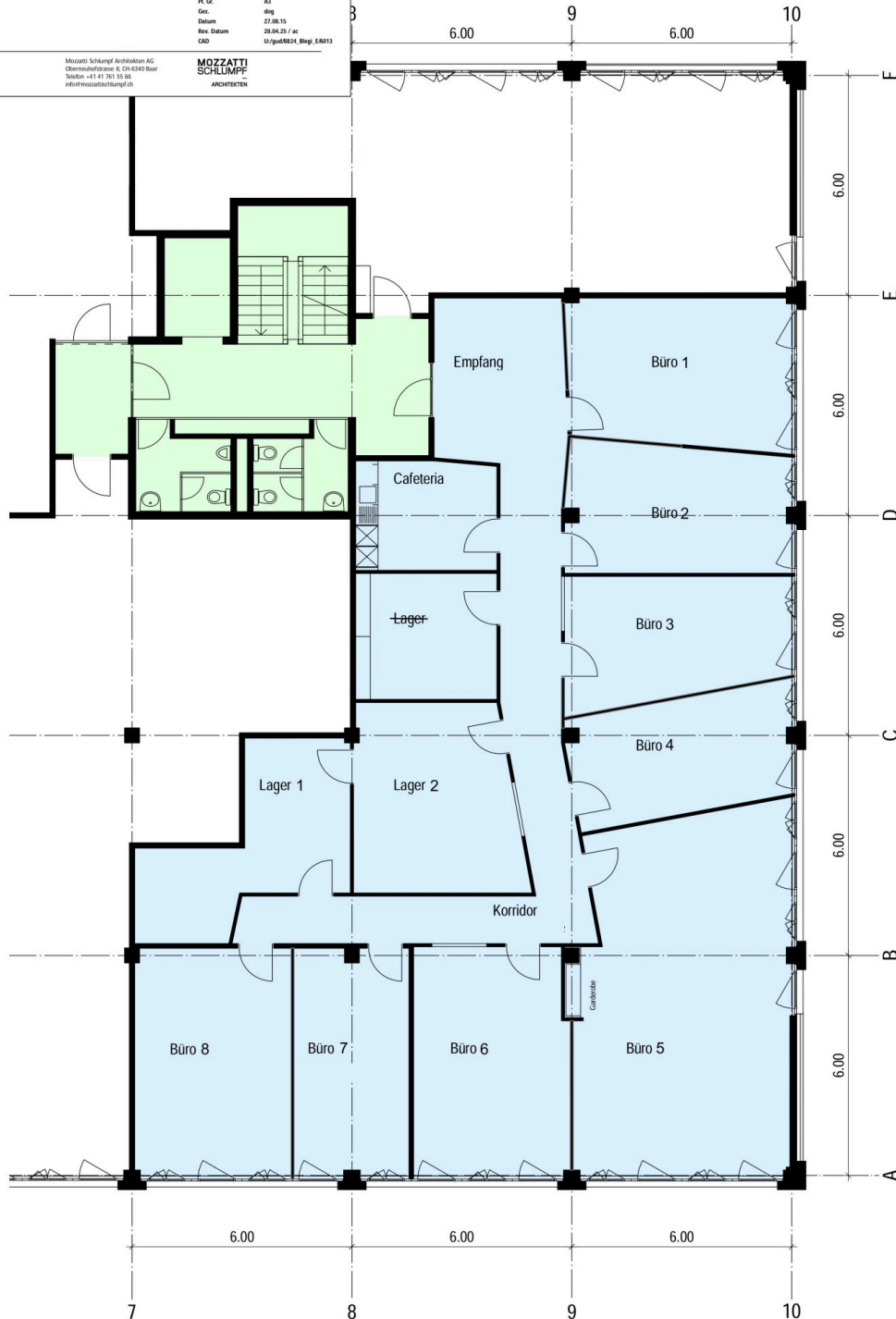
Pl. Nr.  
Alfred Müller AG

6013  
Mst. 1:100  
Pl. Gr. 43  
Ges. dog  
Datum 27.08.15  
Rev. Datum 29.04.17 / ac  
CAD U:\pds8824\_Blegi\_E\6013

Alfred Müller AG  
Neuhofstrasse 10  
6340 Baar

Mozzatti Schumpf Architekten AG  
Obernstrasse 5, CH-6340 Baar  
Telefon +41 41 761 55 66  
info@mozzattischumpf.ch

**MOZZATTI  
SCHLUMPF**  
ARCHITECTEN



## Kontakt

Julia Wyrsh

Immobilienbewirtherin

+41 41 767 02 81

[julia.wyrsh@alfred-mueller.ch](mailto:julia.wyrsh@alfred-mueller.ch)

[www.alfred-mueller.ch](http://www.alfred-mueller.ch)