



Einziehen, loslegen, wohlfühlen – voll ausgestattete Einzelbüros in verschiedenen Grössen mit Gemeinschaftsküche warten auf Sie!

Mieten | Arbeiten

Objekt Beschreibung

| | |
|---------------|--|
| Standort | Blegistrasse 11B, 6340 Baar (Zug) |
| Verfügbarkeit | Per sofort oder nach Vereinbarung |
| Art | Büro |
| Beschreibung | Die Büroräumlichkeiten an der Blegistrasse in Baar sind verkehrstechnisch perfekt erschlossen und flexibel nutzbar. |
| Vorteile | <ul style="list-style-type: none">✓ Fertig ausgebaute Bürofläche✓ Alle Kosten im Griff dank monatlichem Fixbetrag (im Mietzins sind alle Nebenkosten wie Heiz-, Hauswart-, Stromkosten, usw. inbegriffen)✓ Ideal für Jung- und Kleinunternehmen dank flexiblen Mietbedingungen✓ Mitbenutzung gemeinsamer Kleinküche✓ Verkehrsgünstiger Standort zwischen den Wirtschaftszentren Zug und Zürich✓ In 2 Minuten beim Autobahnanschluss A4a Sihlbrugg |

Angebot

- ✓ Büro Nr. 8 im 1. Obergeschoss
- ✓ Nutzfläche 35 m²
- ✓ 1 Parkplatz im Freien
- ✓ 1 Parkplatz in der Autoeinstellhalle

Objekt

Geschoss

1. Obergeschoss

Nutzfläche

35 m²

Preis

Mietpreis

990.00 CHF/Mt.

Parkplatz in Autoeinstellhalle

142.00 CHF/Mt.

Parkplatz im Freien

55.00 CHF/Mt.

Alle Preise ohne Mehrwertsteuer

Umgebung

Öffentlicher Verkehr

100 m

Autobahnanschluss

1800 m

Gastronomie

100 m

Liegenschaft/Ausstattung

Ausbau

- ✓ Fertig ausgebaute Bürofläche mit Teppichbelag
- ✓ Wände weiss gestrichen
- ✓ Heruntergehängte, schallabsorbierende Mineralfaserdecke mit integrierten Deckenleuchten
- ✓ Fensterfront aus Holz/Metall mit Blick ins Grüne
- ✓ Radiatoren unter Fensterfront
- ✓ Brüstungskanal sowie Steckdosen
- ✓ Maximale Bodenbelastung: 1000 kg/m²

Gebäude

- ✓ Personenlift
- ✓ Verfügbare Flächen:

Einzelbüro Nr. 5 (74 m²) im 1. Obergeschoss (Mietzins pro Monat: CHF 1 450.00)

Einzelbüro Nr. 8 (35 m²) im 1. Obergeschoss (Mietzins pro Monat: CHF 990.00)

Lager Nr. 1 (26 m²) im 1. Obergeschoss (Mietzins pro Monat: CHF 325.00)

Bilder



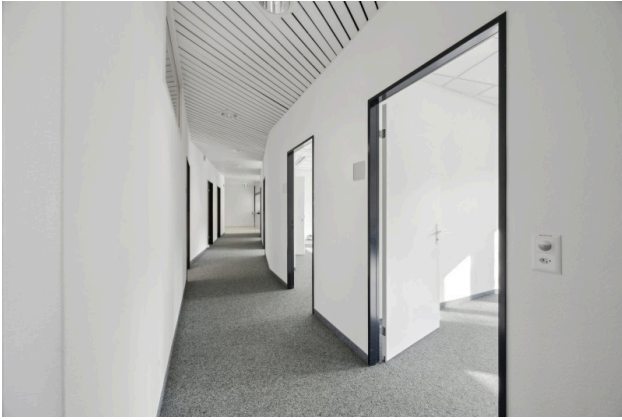
Einzelbüro Beispielbild



Cafeteria

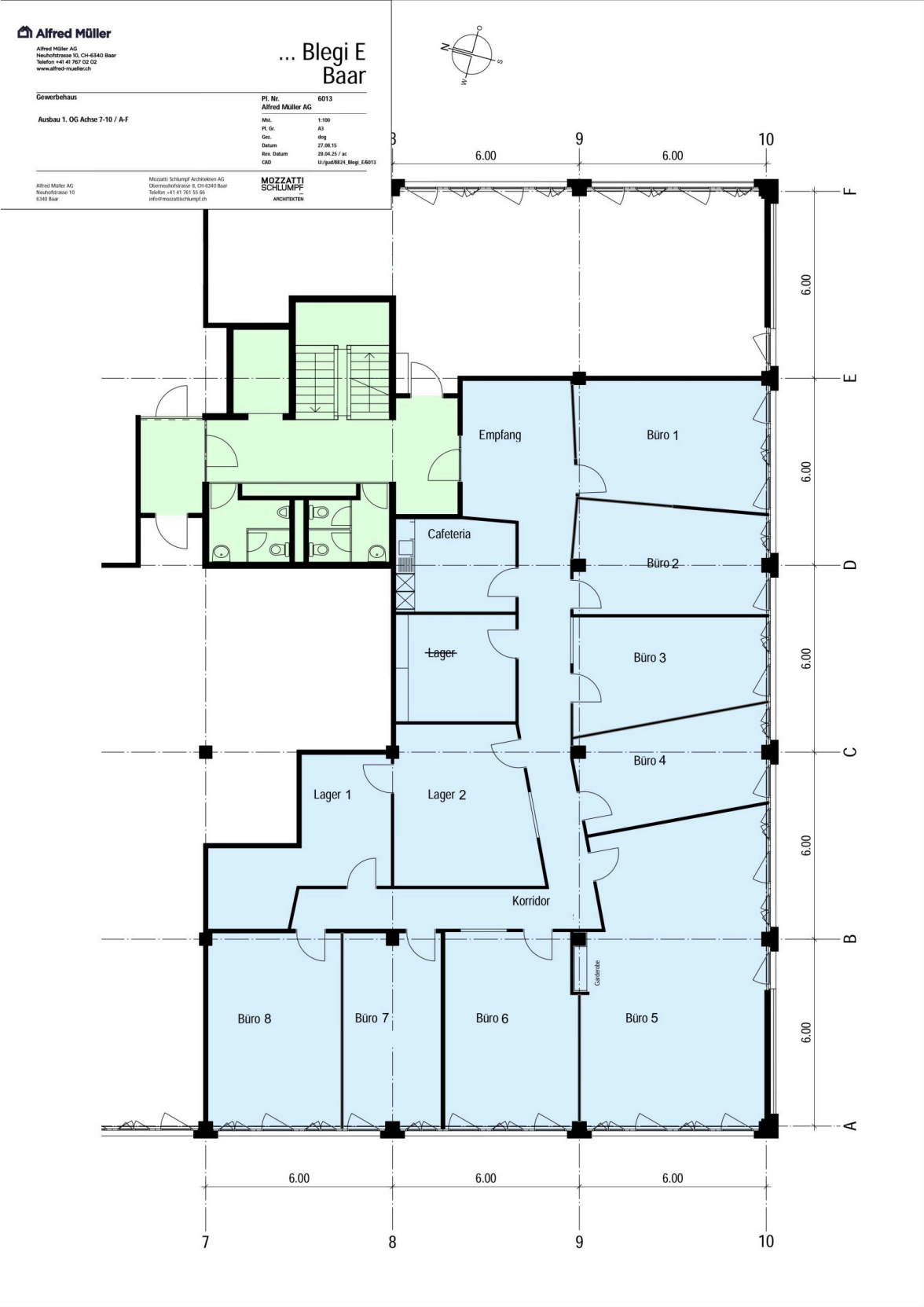


Empfang



Korridor

Grundrisse



Kontakt

Julia Wyrsh

Immobilienbewirtschafterin

+41 41 767 02 81

julia.wyrsh@alfred-mueller.ch

www.alfred-mueller.ch