



Büro- & Lagerfläche für flexible Nutzung mit Zugang zum Warenlift - Bürofläche für flexible Nutzung an perfekter Verkehrslage

Mieten | Lagern

Objekt Beschreibung

Standort	Blegistrasse 11A, 6340 Baar (Zug)
Verfügbarkeit	nach Vereinbarung
Art	Lager
Beschreibung	<p>Das attraktive Geschäftshaus befindet sich an einer verkehrstechnisch hervorragenden Lage. Die Autobahneinfahrt in Richtung Zug, Zürich und Luzern ist in unmittelbarer Nähe zu erreichen.</p> <p>Diverse Verpflegungsmöglichkeiten erreichen Sie in wenigen Gehminuten.</p>
Vorteile	<ul style="list-style-type: none">✓ Büro- und Lagerräumlichkeiten mit Zugang zum Warenlift✓ Verkehrsgünstiger Standort zwischen den Wirtschaftszentren Zug und Zürich✓ In 2 Minuten beim Autobahnanschluss A4A Sihlbrugg✓ Direkt bei der Bushaltestelle "Pfaffentobel"
Angebot	<ul style="list-style-type: none">✓ 1. Obergeschoss✓ Nutzfläche 300 m²✓ 4 Parkplätze in der Autoeinstellhalle (je CHF 142.00)✓ 4 Parkplätze im Freien (je CHF 55.00)

Objekt

Geschoss	1. Obergeschoss
Fläche	300 m ²

Preis

Mietpreis	100.00 CHF/m ² /J.	2500.00 CHF/Mt.
Nebenkosten	25.00 CHF/m ² /J.	625.00 CHF/Mt.

Alle Preise ohne Mehrwertsteuer

Umgebung

Öffentlicher Verkehr	100 m
Autobahnanschluss	1800 m
Gastronomie	200 m

Liegenschaft/Ausstattung

Ausbau	<ul style="list-style-type: none">✓ Teppich und Kugelgarn im Bürobereich✓ Novilon im Lagerbereich und in der Kleinküche✓ Max. Bodenbelastung: 1000 kg/m²
Gebäude	<ul style="list-style-type: none">✓ Baujahr: 1991✓ Anzahl Geschosse: 3✓ Raumhöhe im 1. Obergeschoss: 3 m (roh)✓ Personenlift (Nutzlast: 1000 kg)✓ Warenlift (Nutzlast: 2500 kg)✓ Überdeckte Verladestation mit Anpassrampe und Hebebühne✓ WC-Anlagen im Treppenhaus (Damen/Herren getrennt) zur Mitbenützung✓ Mitbenutzungsrecht an Dusche im Untergeschoss✓ Fernwärme

Bilder



Eingangsbereich / Bürobereich



Bürobereich



Kleinküche



Lagerbereich mit Zugang zum Warenlift



Bürobereich



Bürobereich



Bürobereich



Bürobereich

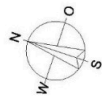


Ansicht Anlieferungsterminal

Grundrisse

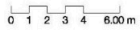
Geschäftshaus
Blegistrasse 11a-11b
Walterswil
6340 Baar

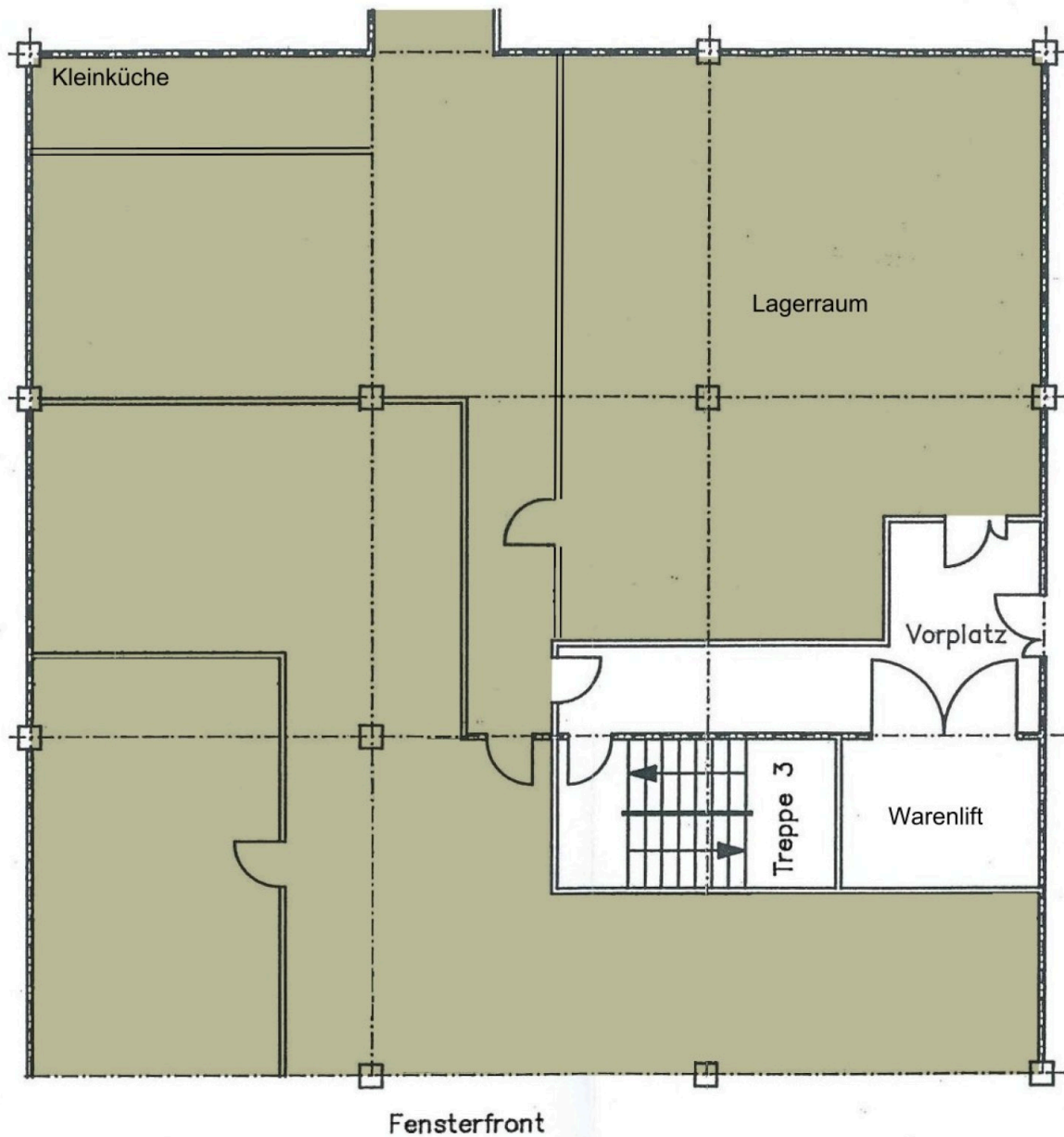
Alfred Müller AG



Grundriss
1.Obergeschoss

23.10.10 / 104-TW 9024V0-100_2





Bestehende Raumunterteilung

Kontakt

Julia Wyrsh
Immobilienbewirtschafterin
+41 41 767 02 81
julia.wyrsh@alfred-mueller.ch
www.alfred-mueller.ch