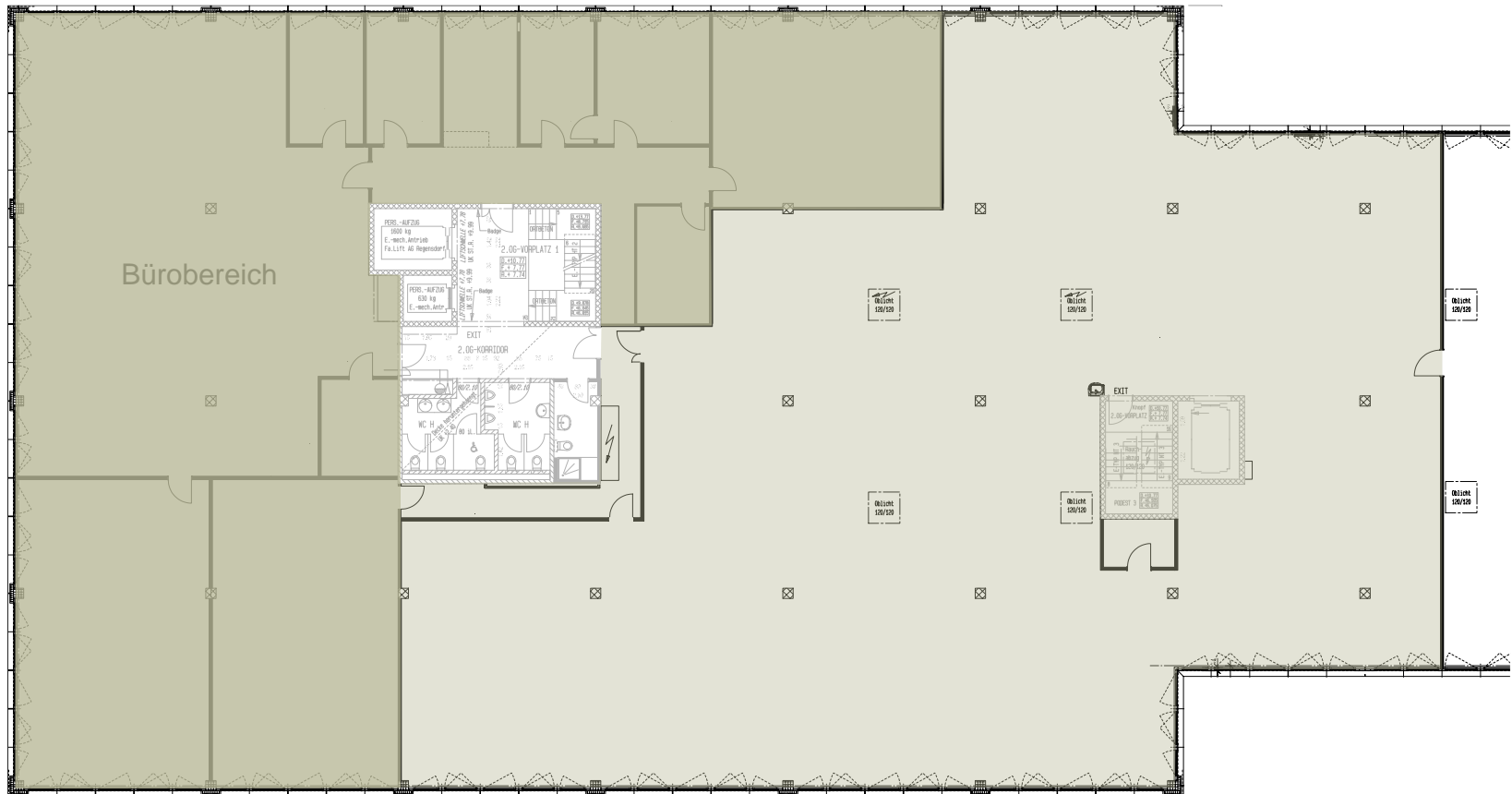
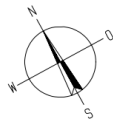


Grundrissplan 2. Obergeschoss
Birkenstrasse 43a/b, 6343 Rotkreuz

Mietfläche 1 512 m2 (Objekt 3024)



Masstab 1:100



Einzelbü 1 Person 14,0m ²	Gruppenbüro 3 Personen 30,5m ²	Besprechung 8 Personen 30,5m ²	Cafeteria 12 Personen 22,0m ²	Bespr. 8 Pers. 14,5m ²	Gruppenbüro 4 Personen 52,0m ²	Lager
---	--	--	---	--	--	--------------

Openspace
18 Personen

Gruppenbüro
10 Personen
90,0m²



Schulung/ Sitzungszimmer 22 Personen 86,5 m ²	Openspace 28 Person
---	-------------------------------

Openspace
4 Person
1:200 / A3quer

Birkenstrasse 43a b, Rotkreuz
Grundriss 2.Obergeschoss
Layoutvorschlag
Totalfläche 1 512 m²