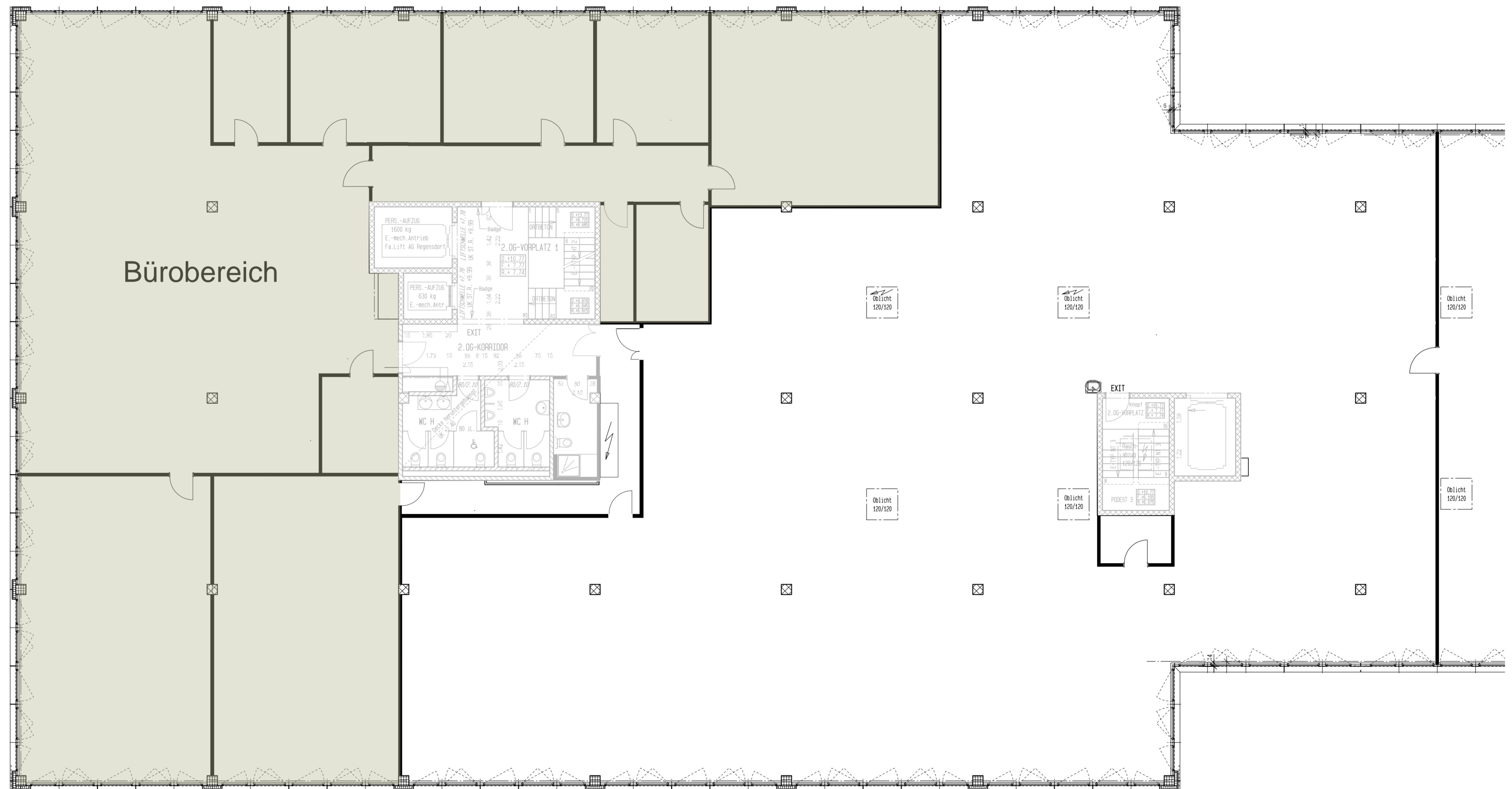
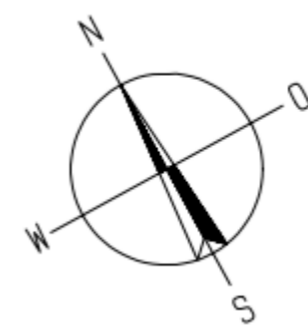


Grundrissplan 2. Obergeschoss  
Birkenstrasse 43a/b, 6343 Rotkreuz

Mietfläche 634 m2 (Objekt 3022)



Masstab 1:100



**Openspace**  
18 Personen

**Gruppenbüro**  
10 Personen  
90,0m<sup>2</sup>

**Einzelbü**  
1 Person  
14,0m<sup>2</sup>

**Gruppenbüro**  
3 Personen  
30,5m<sup>2</sup>

**Besprechung**  
8 Personen  
30,5m<sup>2</sup>

**Cafeteria**  
12 Personen  
22,0m<sup>2</sup>

**Bespr.**  
8 Pers.  
14,5m<sup>2</sup>

**Gruppenbüro**  
4 Personen  
52,0m<sup>2</sup>

**Totalfläche 634m<sup>2</sup>**

|                           |        |
|---------------------------|--------|
| Openspace (inkl. Empfang) | 18 APs |
| 3 Gruppenbüro             | 17 APs |
| 1 Einzelbüro              | 1 APs  |
| Mitarbeiteranzahl         | 36 APs |

**Lager Post**  
13,0m<sup>2</sup>

**Sitzung**  
4 Pers  
11,0m<sup>2</sup>

**IT**  
11,5m<sup>2</sup>

**Schulung / Sitzungszimmer**  
22 Personen  
86,5 m<sup>2</sup>

1:200 / A3quer

**Birkenstrasse 43a b, Rotkreuz**  
**Grundriss 2.Obergeschoss**  
**Layoutvorschlag**

